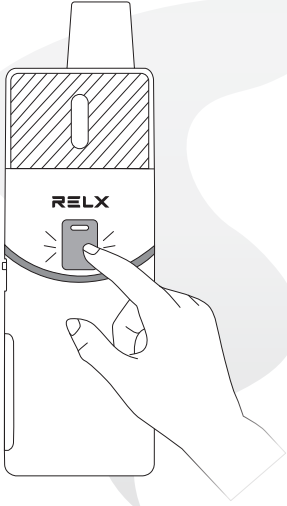


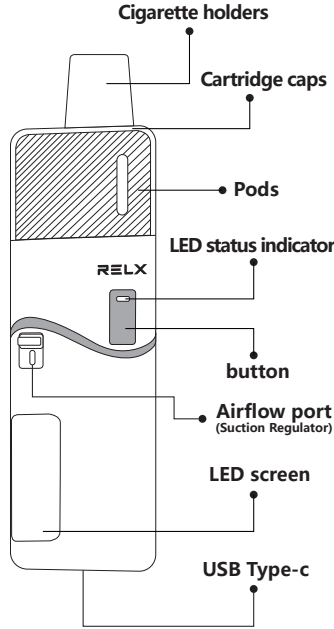
RELX ALPHA-1



User Manual

Product Structure

- ① device 1EA
- ② 2ML POD 2EA
(1PCS 0.6Ω pods are assembled on the main unit)
1PCS 1.0Ω pods are placed in the gift box
- ③ One instruction manual



How to use

1. OPEN THE LID (ARROW DIRECTION) OF THE POD OF SILICONE (2ML) Pour an appropriate amount of e-liquid from the inside of the circle and wait for 3-5 minutes.

2. Fill the e-liquid before it runs out and continue to smoke. Depending on the type of e-liquid and smoking habits, the total number of puffs (capacity) may vary.

(When the e-liquid is depleted, it will not smoke, so please note that there may be a burning smell)(The 2ml cartridges are packed with the main body and can be used interchangeably)

※ PLEASE NOTE

① Before the e-liquid is injected, there is no e-liquid cartridge or

② After the e-liquid is injected, the inhalation time (3-5 minutes) has not passed. When vaping cartridges, please be aware that there may be a burnt smell.

※ ON-SCREEN INSTRUCTIONS

(1) 0%~99%: display battery level (automatic identification).

(2) 0.6Ω, 1.0Ω

(4-Level Mesh Coil) : The fewer the numbers, the richer the flavor is expressed.

(We can purchase our cartridges separately.)

(When the product is purchased, it is installed as a 1.0Ω pod, and it will be automatically recognized and displayed)

(3) P1, P2, P3(3-Level Power) : The fewer the numbers, the richer the flavor is expressed.

(Quickly press the front four corner buttons 3 times to move each other in 3 stages)

(4) Power ON/OFF: Quickly press the front four corner buttons 5 times to move ON/OFF to each other.

(To prevent prolonged non-use or access by children, turn off the power)

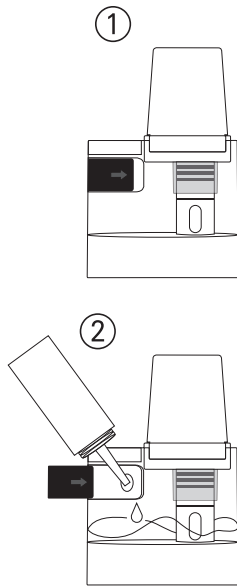
3. In the event that the battery is depleted in advance according to smoking habits or if it is stored for a long time and causes natural discharge, it includes a charging function that allows the remaining e-liquid to be used after charging. (C-Type charging, high-speed charger is prohibited)

Charger specifications that can be used: standard power: standard power 5V/0.5A~5V/1.2A - Do not leave it for a long time while charging.

4. Before the e-liquid is exhausted, you can inject the e-liquid and continue to smoke. Depending on the type of e-liquid and smoking habits, the total number of inhalations (volume) may vary.

(When the e-liquid is depleted, it will not smoke, so please note that there may be a burning smell)

E-liquid injection method



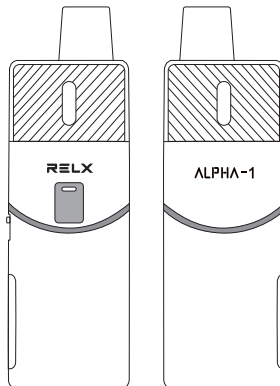
1. Please open the plastic (rubber) plug and inject e-liquid into the hole.

2. Use the plug to close the oil filling hole

※DETACHABLE AND REPLACE-ABLE MOUTHPIECE (2ML POD)

Product details

PRODUCT NAME	Bubble Mon(Alpha-1)
SIZE	105(115)*33*19(mm)
BATTERY CAPACITY	1350mAh
PRODUCT TYPE	E-liquid injection type
CHARGING END	C-TYPE
E-LIQUID CAPACITY	2ml
ATOMIZING CORE TYPE	MESHAtomizing core



Precaution

1. Before using this product, please confirm the ingredients indicated on the package of the e-liquid you purchased.

2. Do not deform or put fire or water at will.

3. Do not place in the reach of young children or children.

4. Swallowing this product may cause a choking accident.

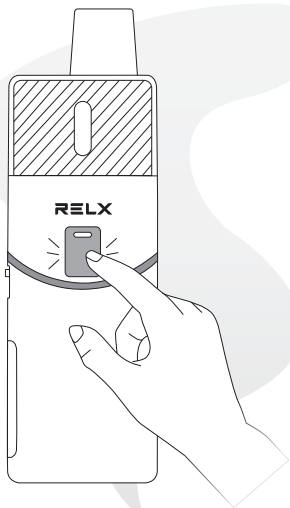
5. If the contents of the product are damaged or other things flow to the skin, please wash them with water.

6. Do not swallow when splashing occurs due to the reverse flow of e-liquid, and rinse immediately with water.

7. Storage: Please store at 20 degrees Celsius~45 degrees.

8. This product contains a lithium polymer battery, please comply with relevant laws and regulations when disposing of it.

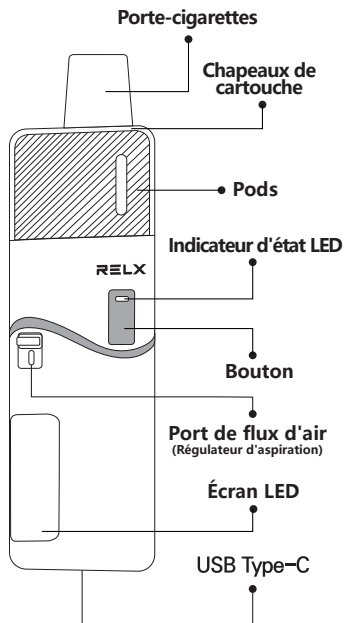
RELX ALPHA-1



Manuel d'utilisation

Structure du produit

- ① appareil 1EA
- ② 2ML POD 2EA
(1PCS 0.6Ω pods sont assemblés sur l'unité principale)
1PCS 1.0Ω pods sont placés dans la boîte-cadeau
- ③ Un manuel d'instruction



Comment utiliser

1.Ouvrez LE COUVERCLE (DIRECTION DE LA FLÈCHE) DU POD EN SILICONE (2ML) Versez une quantité appropriée de e-liquide de l'intérieur du cercle et attendez 3-5 minutes.

2.Remplissez le e-liquide avant qu'il ne soit épuisé et continuez à fumer. Selon le type de e-liquide et les habitudes de fumer, le nombre total de bouffées (capacité) peut varier.

(Lorsque le e-liquide est épuisé, il ne fumera pas, donc veuillez noter qu'il peut y avoir une odeur de brûlé)(Les cartouches de 2ml sont emballées avec l'unité principale et peuvent être utilisées de manière interchangeable)

※ Veuillez noter

① Avant l'injection de e-liquide, il n'y a pas de cartouche de e-liquide ou

② Après l'injection de e-liquide, le temps d'inhalation (3-5 minutes) n'est pas passé

Lors de l'utilisation des cartouches de vapotage, veuillez noter qu'il peut y avoir une odeur de brûlé.

※ Instructions à l'écran

(1)0%-99%: affichage du niveau de batterie (identification automatique).

(2)0.6Ω, 1.0Ω

(Bobine en maille à 4 niveaux): Moins il y a de chiffres, plus la saveur est riche.(Nous pouvons acheter nos cartouches séparément)

(Lors de l'achat du produit, une cartouche de 1.0Ω est installée et elle sera automatiquement reconnue et affichée)

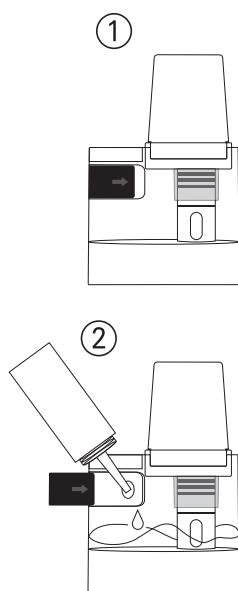
(3)P1, P2, P3 (3 niveaux de puissance): Moins il y a de chiffres, plus la saveur est riche.(Appuyez rapidement sur les quatre coins avant trois fois pour passer d'un stade à l'autre)

(4)Mise sous tension/HORS tension: Appuyez rapidement quatre fois sur les coins avant pour passer de ON à OFF et vice versa.□(Pour éviter une longue période de non-utilisation ou l'accès par les enfants, éteignez l'appareil)

3. Dans le cas où la batterie se déchargerait plus rapidement selon les habitudes de fumer ou si elle est stockée pendant une longue période et provoque une décharge naturelle, il comprend une fonction de chargement qui permet d'utiliser le reste du e-liquide après chargement. (Chargement de type C, chargeur rapide est interdit) - Spécifications du chargeur qui peut être utilisé: alimentation standard5V/0.5A-5V/1.2A - Ne le laissez pas longtemps en charge.

4. Avant que le e-liquide ne soit épuisé, vous pouvez injecter le e-liquide et continuer à fumer. Selon le type de e-liquide et les habitudes de fumer, le nombre total d'inhalations (volume) peut varier.(Lorsque le e-liquide est épuisé, il ne fumera pas, donc veuillez noter qu'il peut y avoir une odeur de brûlé)

Méthode d'injection de e-liquide



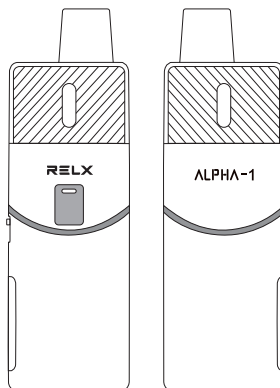
1.Veuillez ouvrir le bouchon en plastique (caoutchouc) et injecter l'e-liquide dans le trou.

2.Utilisez le bouchon pour fermer le trou de remplissage d'huile

※EMBOUT BUCCAL AMOVIBLE ET REMPLAÇABLE (POD DE 2ML)

Détails du produit

Nom du produit	Bubble Mon(Alpha-1)
Taille	105(115)*33*19(mm)
Capacité de la batterie	1350mAh
Type de produit	Type d'injection d'e-liquide
Extrémité de charge	C-TYPE
Capacité d'e-liquide	2ml
Type de cœur d'atomisation	Cœur d'atomisation MESH



Précaution

1. Avant d'utiliser ce produit, veuillez confirmer les ingrédients indiqués sur l'emballage de l'e-liquide que vous avez acheté.

2. Ne pas déformer, mettre au feu ou dans l'eau à volonté.

3. Ne pas placer à la portée des jeunes enfants ou des enfants.

4. Avaler ce produit peut causer un accident d'étouffement.

5. Si le contenu du produit est endommagé ou si d'autres choses coulent sur la peau, veuillez les laver à l'eau.

6. Ne pas avaler en cas d'éclaboussure due au reflux d'e-liquide et rincer immédiatement à l'eau.

7. Stockage : Veuillez stocker à 20 degrés Celsius~45 degrés.

8. Ce produit contient une batterie lithium-polymère, veuillez respecter les lois et règlements applicables lors de son élimination.